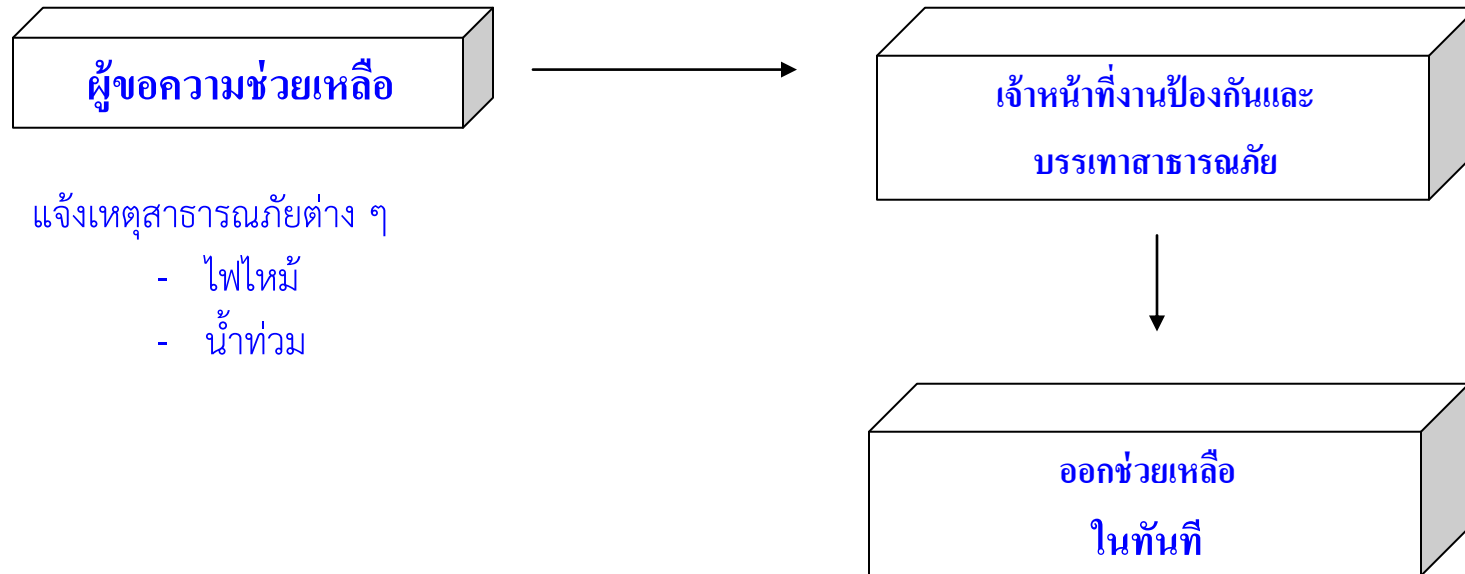
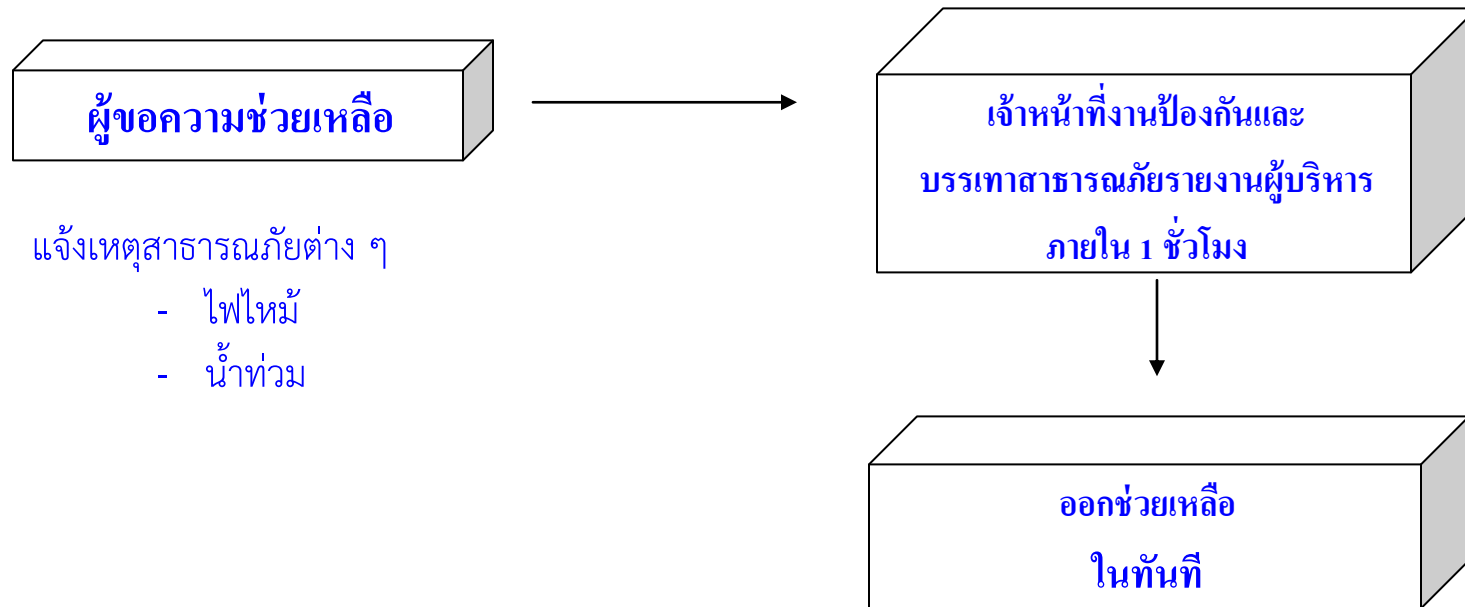


แผนผังแสดงขั้นตอนและระยะเวลาการปฏิบัติราชการ  
(การช่วยเหลือสาธารณภัย)



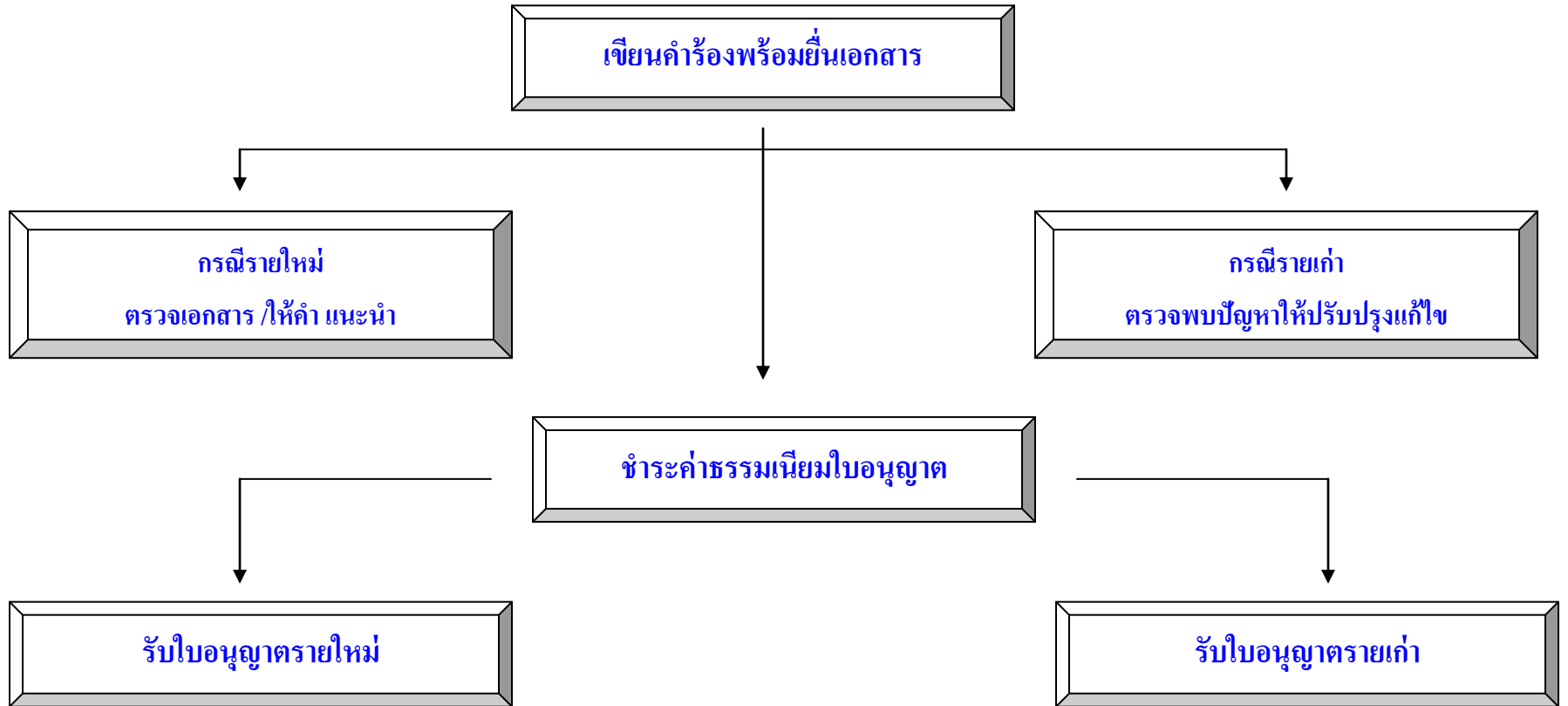
ขั้นตอนการช่วยเหลือสาธารณภัย เวลาปฏิบัติงานเดิม - ชั่วโมง เวลาปฏิบัติงานที่ปรับลด ในทันที

## แผนผังแสดงขั้นตอนและระยะเวลาการปฏิบัติราชการ (งานป้องกันบรรเทาสาธารณภัย)



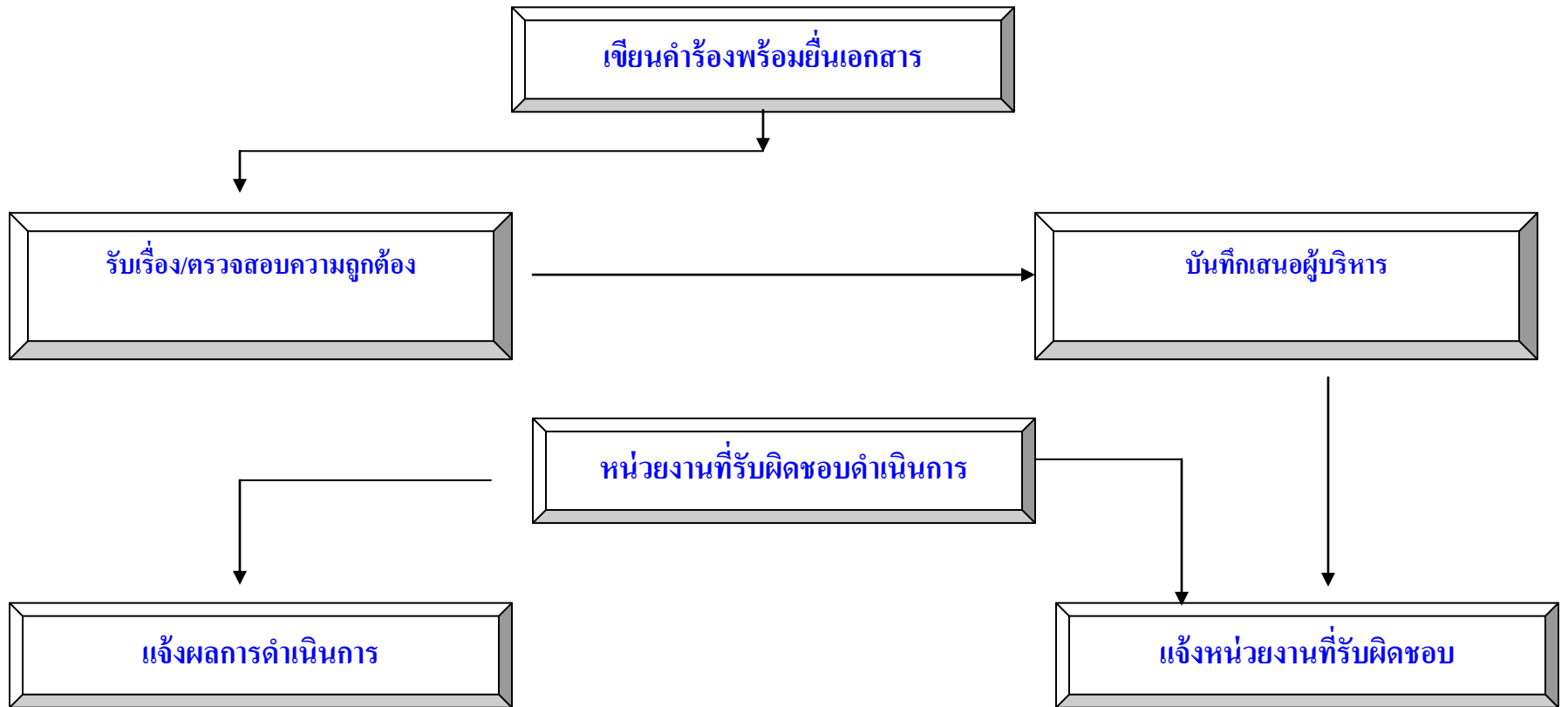
ขั้นตอนงานป้องกันบรรเทาสาธารณภัย เวลาปฏิบัติงานเดิม ๑ ชั่วโมง เวลาปฏิบัติงานที่ปรับลด ในทันที

แผนผังแสดงขั้นตอนและระยะเวลาการปฏิบัติราชการ  
(การขอใบอนุญาตประกอบกิจการต่าง ๆ )



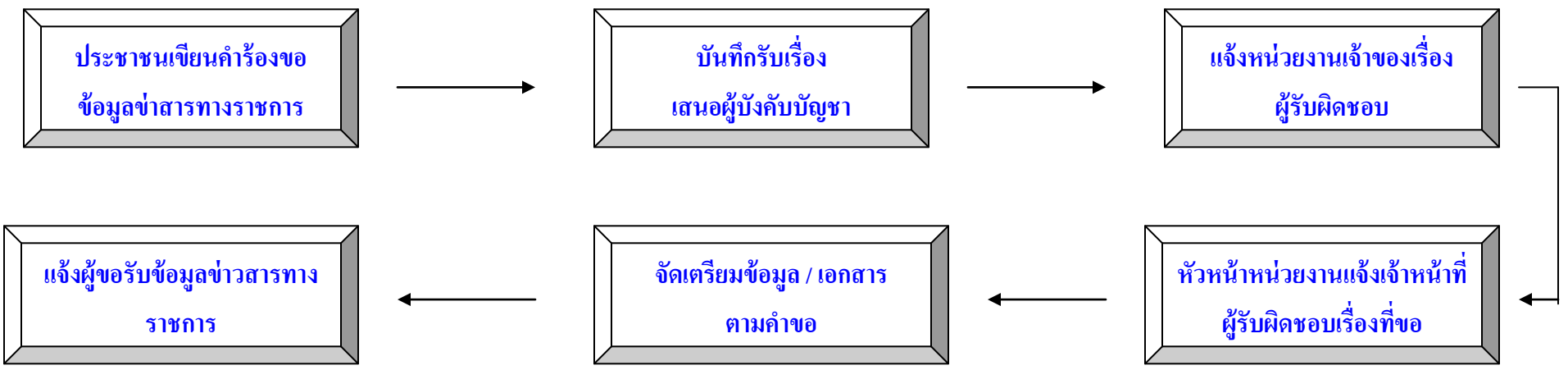
ขั้นตอนการขอใบอนุญาตประกอบกิจการต่าง ๆ เดิม ๓๐ วัน ต่อราย เวลาปฏิบัติงานที่ปรับลด ๒๐ วันต่อราย

แผนผังแสดงขั้นตอนและระยะเวลาการปฏิบัติราชการ  
(รับแจ้งเรื่องราวร้องทุกข์ )

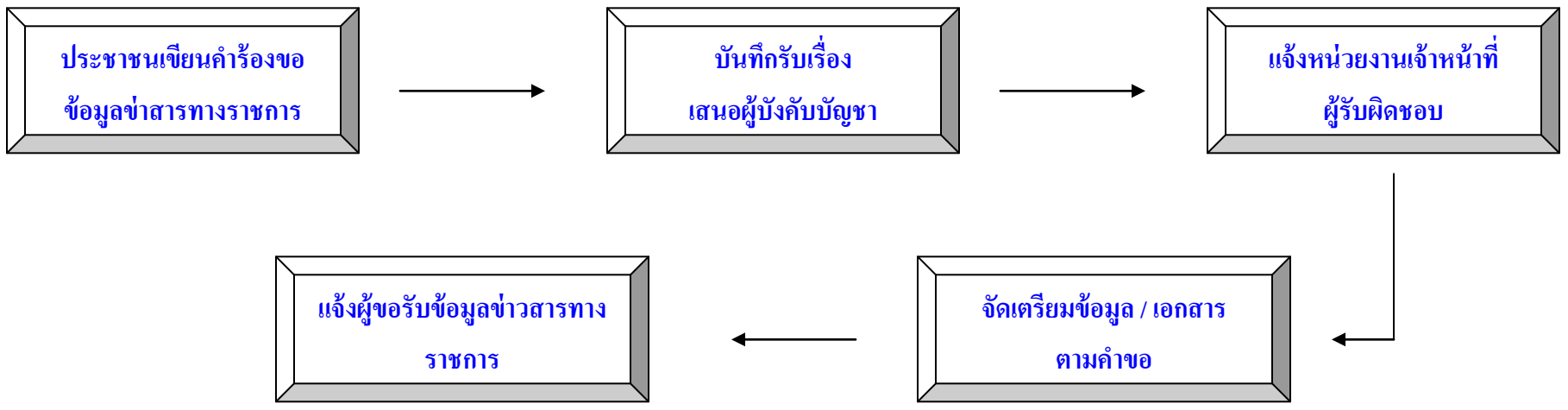


ขั้นตอนการรับแจ้งเรื่องราวร้องทุกข์ ๒๐ วัน ต่อราย เวลาปฏิบัติงานที่ปรับลด ๗ วันต่อราย

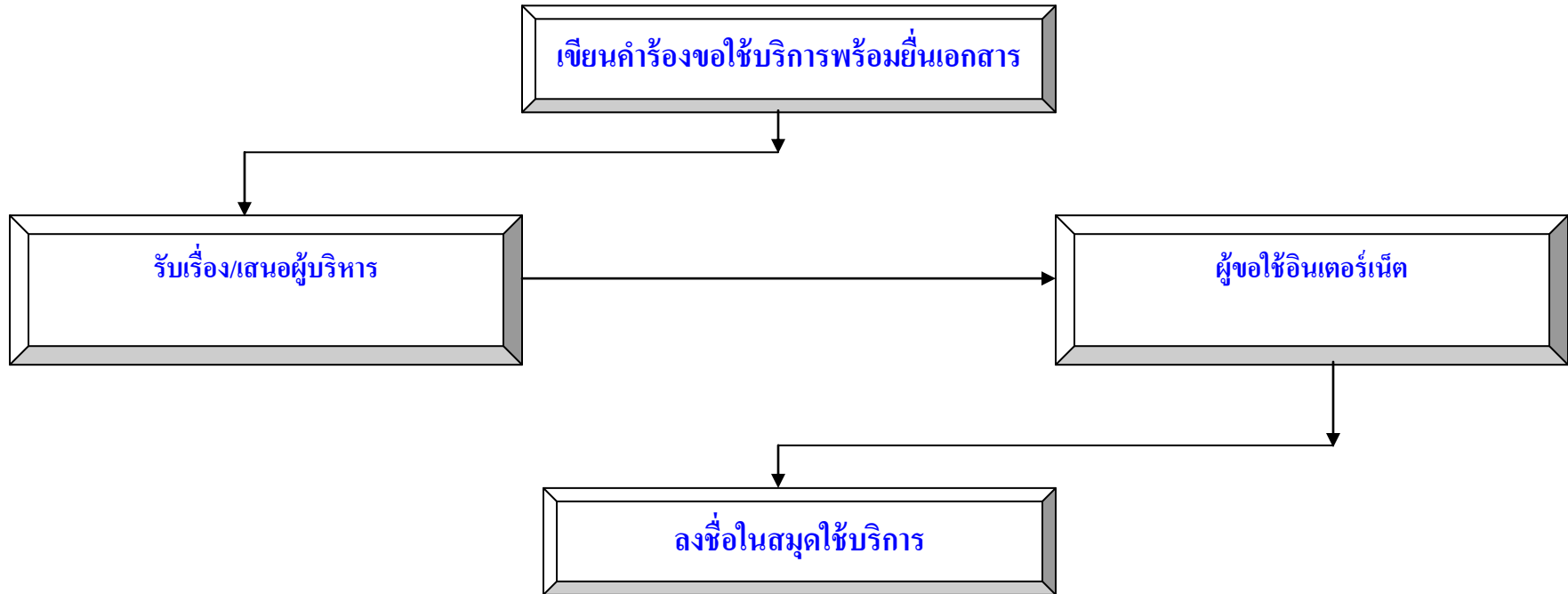
แผนผังแสดงขั้นตอนและระยะเวลาการปฏิบัติราชการ  
(การขอข้อมูลข่าวสารทางราชการเดิม)



(การขอข้อมูลข่าวสารทางราชการกำหนดใหม่)

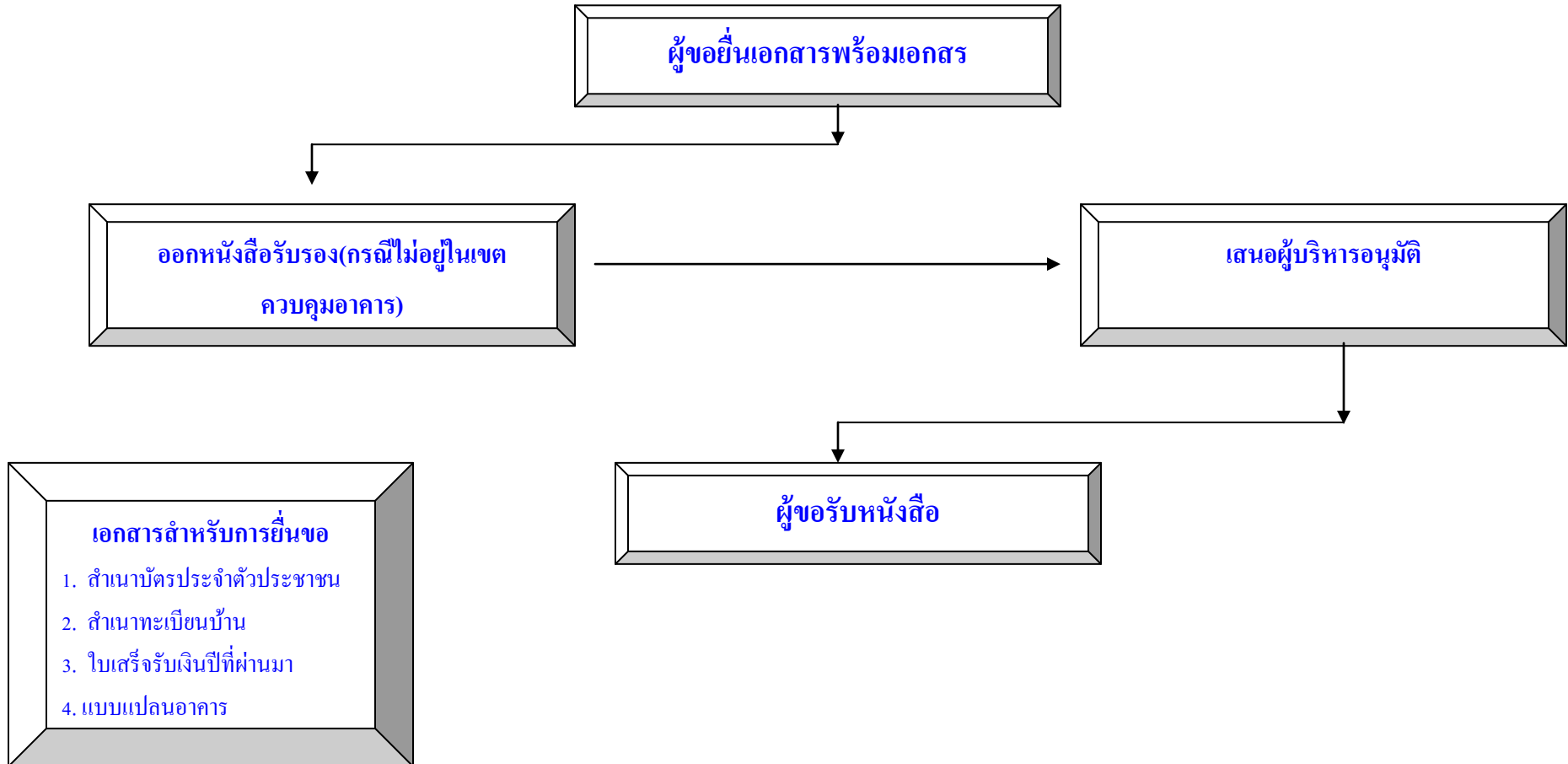


แผนผังแสดงขั้นตอนและระยะเวลาการปฏิบัติราชการ  
(บริการอินเทอร์เน็ต )



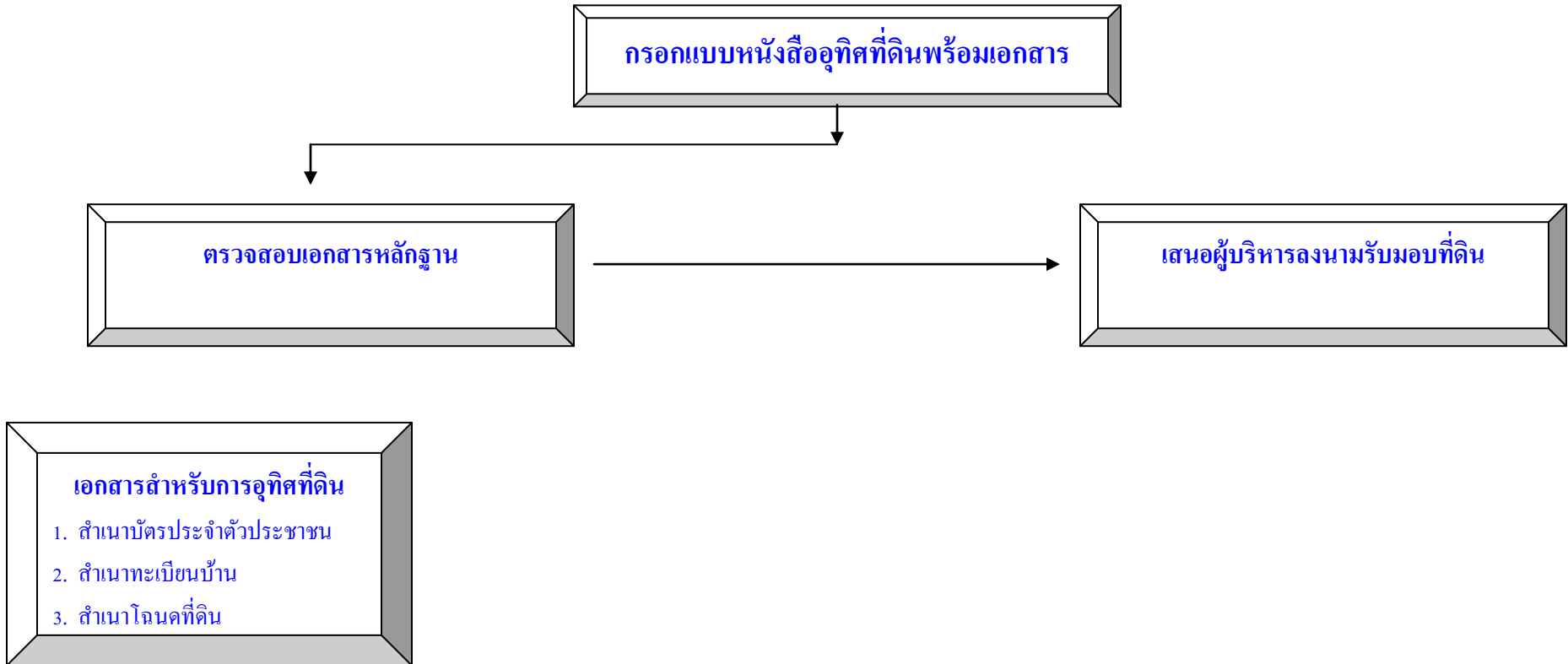
ขั้นตอนการขอใช้บริการอินเทอร์เน็ต เดิม - นาที ต่อราย เวลาปฏิบัติงานที่ปรับลด ๓ นาทีต่อราย

## แผนผังแสดงขั้นตอนและระยะเวลาการปฏิบัติราชการ (ขออนุญาตก่อสร้างอาคาร )



ขั้นตอนการขออนุญาตก่อสร้างอาคาร เดิม ๓๐ นาที ต่อราย เวลาปฏิบัติงานที่ปรับลด ๔-๖ นาทีต่อราย

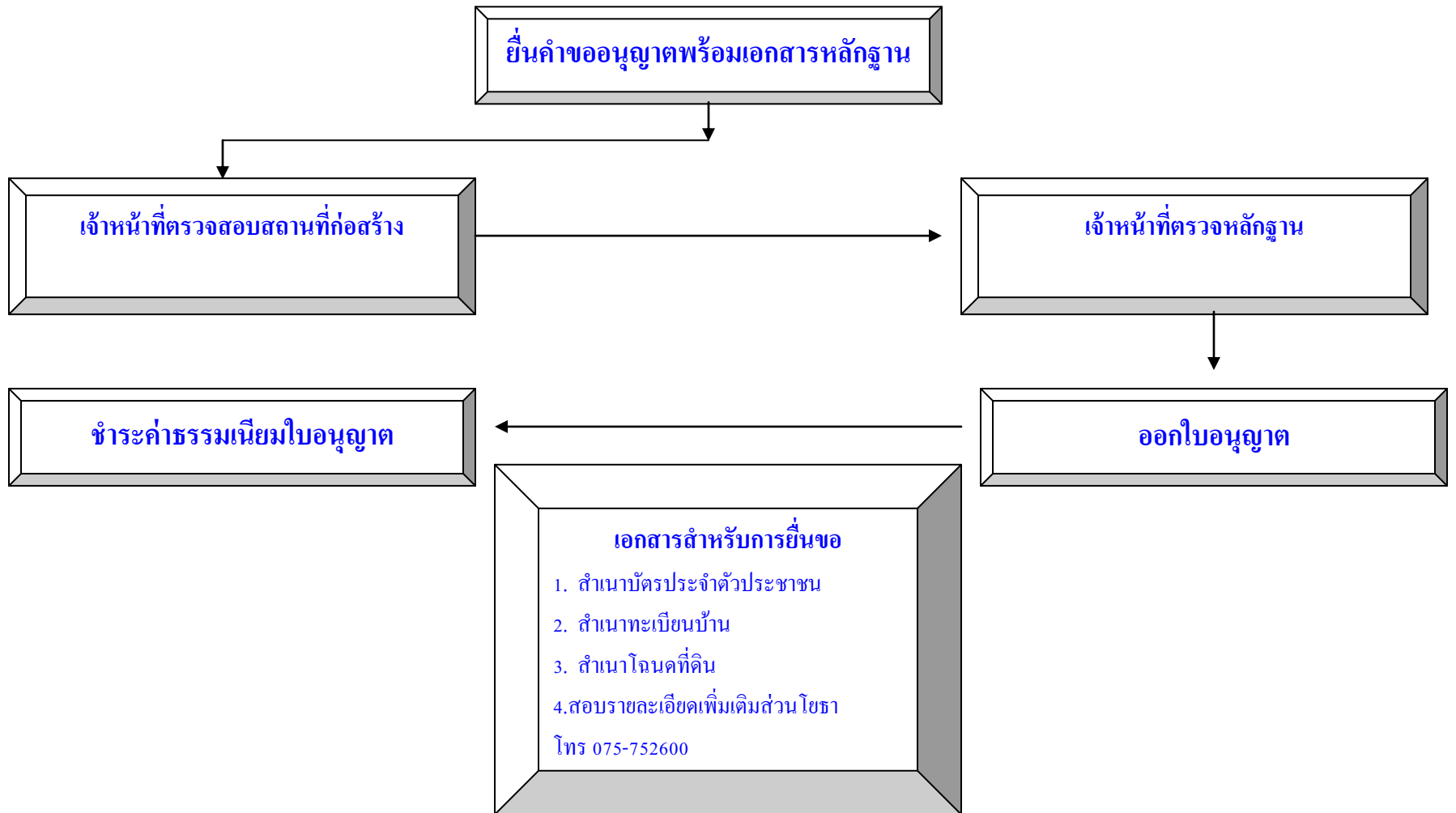
## แผนผังแสดงขั้นตอนและระยะเวลาการปฏิบัติราชการ (อุทิศที่ดินเพื่อเป็นทางสาธารณะ)



ขั้นตอนการอุทิศที่ดินเพื่อเป็นทางสาธารณะ เดิม ๗ วัน ต่อราย เวลาปฏิบัติงานที่ปรับลด ๕-๖ วันต่อราย



# แผนผังแสดงขั้นตอนและระยะเวลาการปฏิบัติราชการ (การขออนุญาตขุดดินและถมดิน )



ขั้นตอนการขออนุญาตขุดดินและถมดิน ๓ วัน ต่อราย เวลาปฏิบัติงานที่ปรับลด วันต่อราย

## แผนผังแสดงขั้นตอนและระยะเวลาการปฏิบัติราชการ (งานจัดเก็บรายได้ )

ผู้มีหน้าที่ชำระภาษี



ภาษีโรงเรือน  
และที่ดิน

ภาษีป้าย

ภาษีบำรุงท้องที่



กรอกข้อมูลในแบบพร้อมแนบเอกสารยื่นต่อเจ้าหน้าที่



เจ้าหน้าที่ตรวจสอบเอกสาร



ออกใบเสร็จรับเงิน

เอกสารสำหรับการยื่นภาษี

1. สำเนาบัตรประจำตัวประชาชน
2. สำเนาทะเบียนบ้าน
3. ใบเสร็จรับเงินปีที่ผ่านมา

ขั้นตอนการชำระภาษีต่าง ๆ

เดิม ๑๐ นาที / ราย

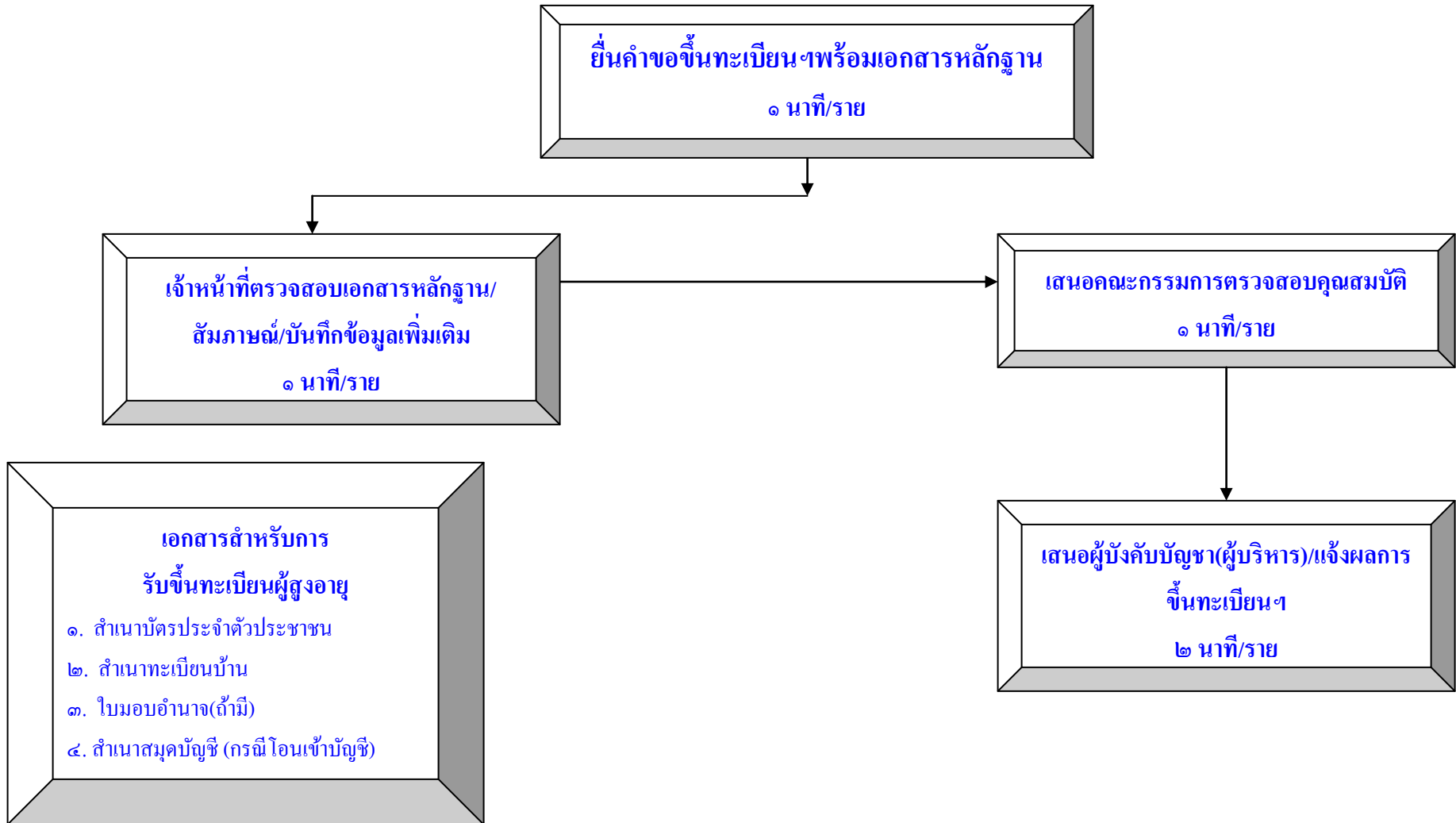
เวลาปฏิบัติงานที่ปรับลด ๕ นาที / ราย

**เอกสารแนบท้ายประกาศเทศบาลตำบลปากน้ำท่าเรือ**  
**เรื่อง การกำหนดระยะเวลาแล้วเสร็จของงานบริการ การขออนุญาต การวินิจฉัยสั่งการของทุกกระบวนการตามข้อแนะนำของ**  
**กระทรวงมหาดไทย**

ที่	กระบวนการงาน	ระยะเวลาเดิมที่องค์กรปกครองส่วนท้องถิ่นให้บริการ	ระยะเวลาที่ปรับลด
๑	งานรับขึ้นทะเบียนผู้สูงอายุ	๑๐ นาที/ราย	๓- ๕ นาที/ราย
๒	งานรับขึ้นทะเบียนผู้พิการ	๑๐ นาที/ราย	๓- ๕ นาที/ราย
๓	งานเบิกจ่ายเบี้ยยังชีพผู้สูงอายุ	๖ นาที/ราย	๓ นาที/ราย
๔	งานเบิกจ่ายเบี้ยความพิการ	๖ นาที/ราย	๓ นาที/ราย
๕	จัดเก็บภาษีบำรุงท้องที่	๔ นาที/ราย	คงเดิม
๖	จัดเก็บภาษีโรงเรือนและที่ดิน	๕ นาที/ราย	คงเดิม
๗	จัดเก็บภาษีป้าย	๕ นาที/ราย	คงเดิม
๘	จดทะเบียนพาณิชย์	๑๐ นาที/ราย	คงเดิม
๙	งานป้องกันบรรเทาสาธารณภัย	ในทันที	คงเดิม
๑๐	รับเรื่องราวร้องทุกข์	๗ วัน/ราย	คงเดิม
๑๑	การขอข้อมูลข่าวสาร	๕ นาที/ราย	คงเดิม
๑๒	การขออนุญาตประกอบกิจการที่เป็นอันตรายต่อสุขภาพ - ขออนุญาตใหม่/ต่อใบอนุญาต	๒๐ วัน/ราย	คงเดิม
๑๓	การขออนุญาตจัดตั้งตลาด - ขออนุญาตใหม่/ต่อใบอนุญาต	๒๐ วัน/ราย	คงเดิม
๑๔	บริการอินเทอร์เน็ต	๓ นาที/ราย	คงเดิม
๑๕	การช่วยเหลือสาธารณภัย	ในทันที/ราย	คงเดิม
๑๖	อุทกภัยที่ดินเพื่อเป็นทางสาธารณะ	๕-๖ วัน/ราย	คงเดิม
๑๗	ขออนุญาตก่อสร้างอาคาร	๑๐-๑๓ นาที/ราย	คงเดิม
๑๘	รับแจ้งความเสียหายเพื่อดำเนินการแก้ไข	ทันที	คงเดิม

หมายเหตุ : เริ่มเวลาตั้งแต่ผู้มารับบริการมีเอกสารครบถ้วนถูกต้อง

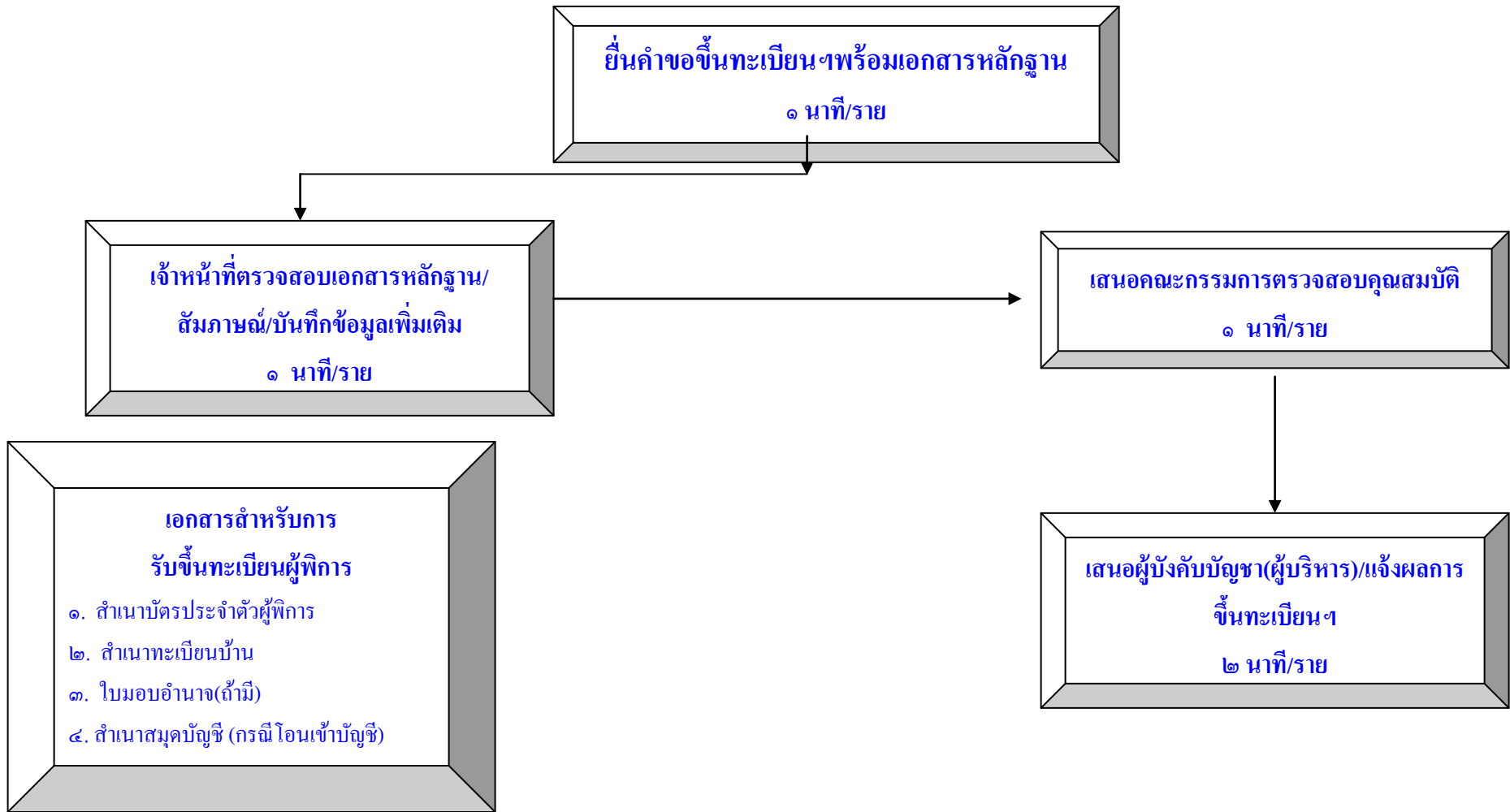
# แผนผังแสดงขั้นตอนและระยะเวลาการปฏิบัติราชการ (การรับขึ้นทะเบียนผู้สูงอายุ)



ขั้นตอนการรับขึ้นทะเบียนผู้พิการ เดิม ๑๐ นาที/ราย เวลาปฏิบัติงานที่ปรับลด ๓-๕ นาที/ราย  
หมายเหตุ: รับขึ้นทะเบียนภายในวันที่ ๑-๓๐ พฤศจิกายน ๒๕๕๔

เจ้าหน้าที่ที่ได้รับการแต่งตั้ง  
รับขึ้นทะเบียนผู้สูงอายุ

# แผนผังแสดงขั้นตอนและระยะเวลาการปฏิบัติราชการ (การรับขึ้นทะเบียนผู้พิการ)



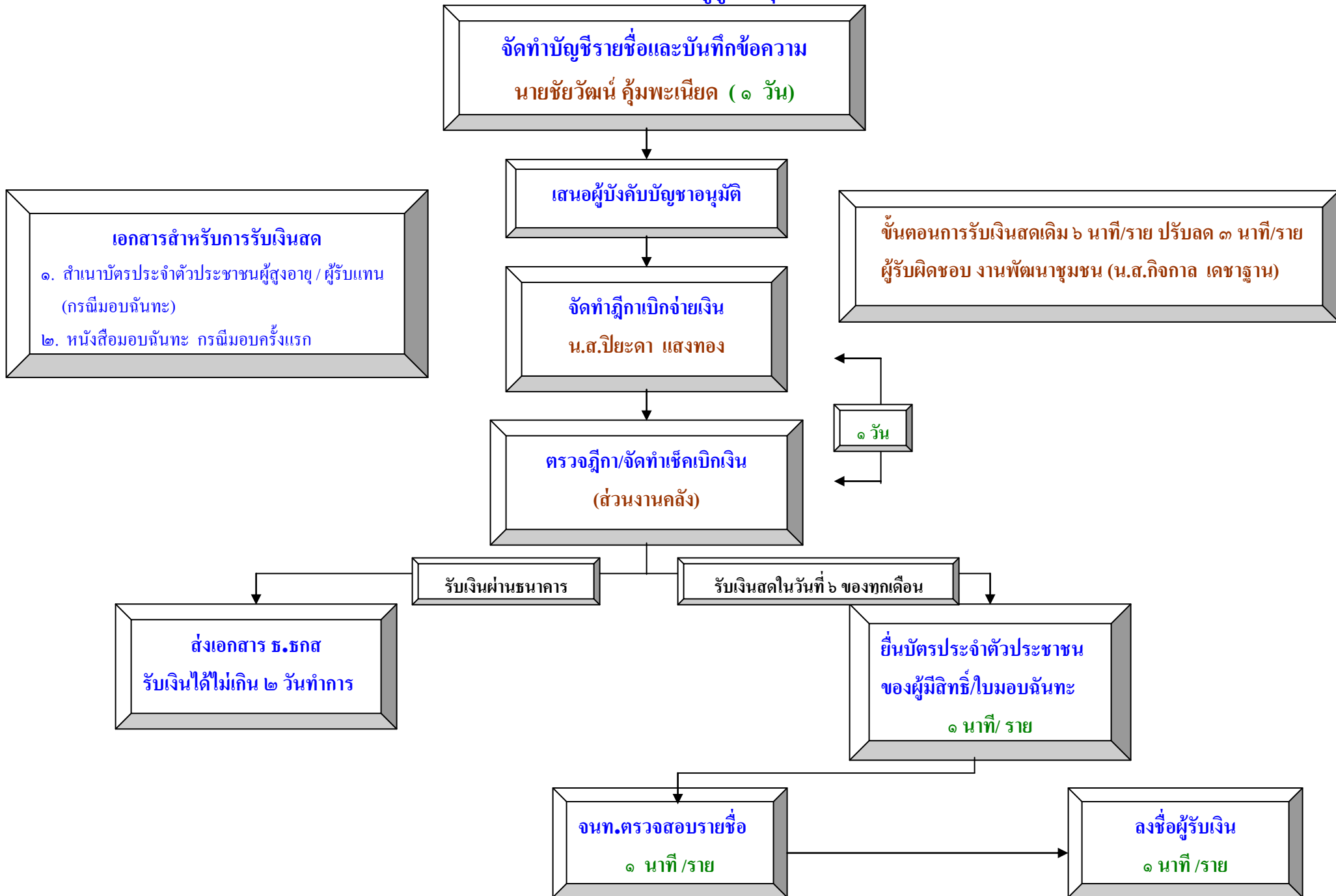
ขั้นตอนการรับขึ้นทะเบียนผู้พิการ เดิม ๑๐ นาที/ราย เวลาปฏิบัติงานที่ปรับลด ๓-๕ นาที/ราย

หมายเหตุ: รับขึ้นทะเบียนภายในวันที่ ๑-๓๐ พฤศจิกายน ๒๕๕๔

เจ้าหน้าที่ที่ได้รับการแต่งตั้ง  
รับขึ้นทะเบียน

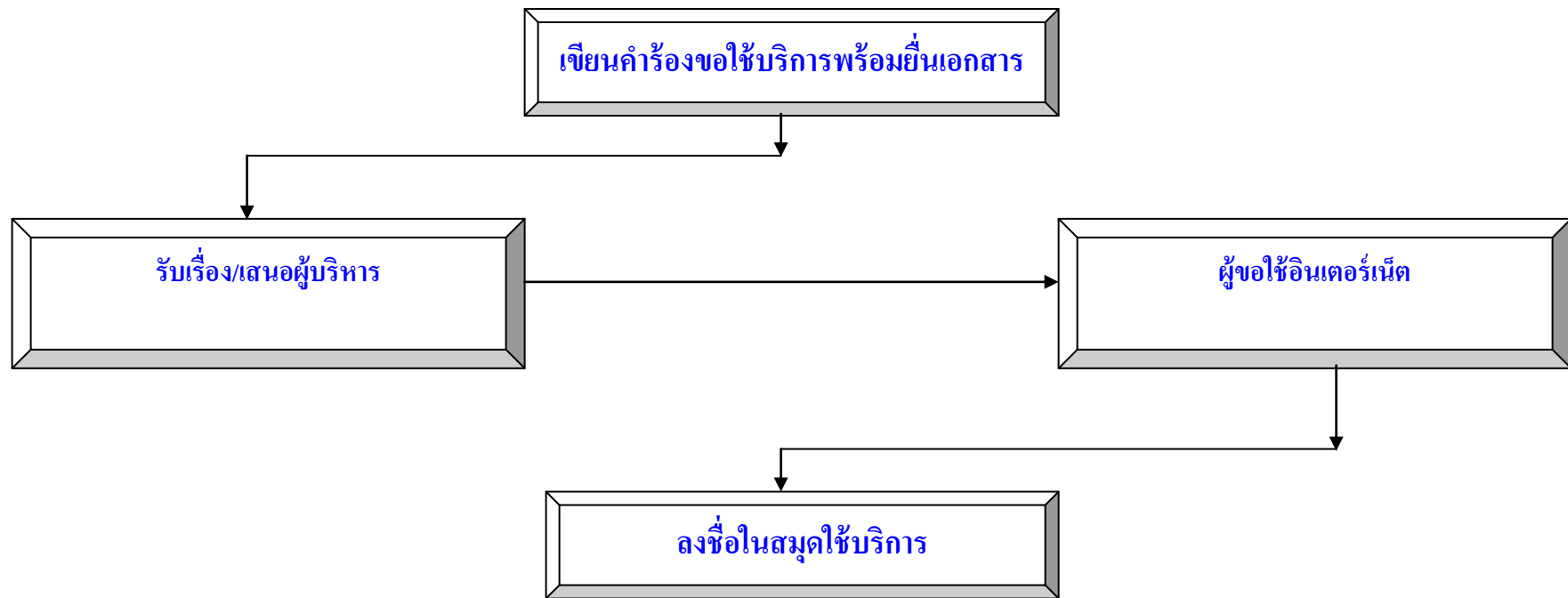
# แผนผังแสดงขั้นตอนและระยะเวลาการปฏิบัติราชการ

(การเบิก-จ่ายเบี้ยผู้สูงอายุ)





แผนผังแสดงขั้นตอนและระยะเวลาการปฏิบัติราชการ  
(บริการนักท่องเที่ยว )



ขั้นตอนการขอใช้บริการข้อมูลด้านการเดินทางที่พักรักสำหรับนักท่องเที่ยว เดิม - นาที ต่อราย เวลาปฏิบัติงานที่ปรับลด ๓ นาทีต่อราย